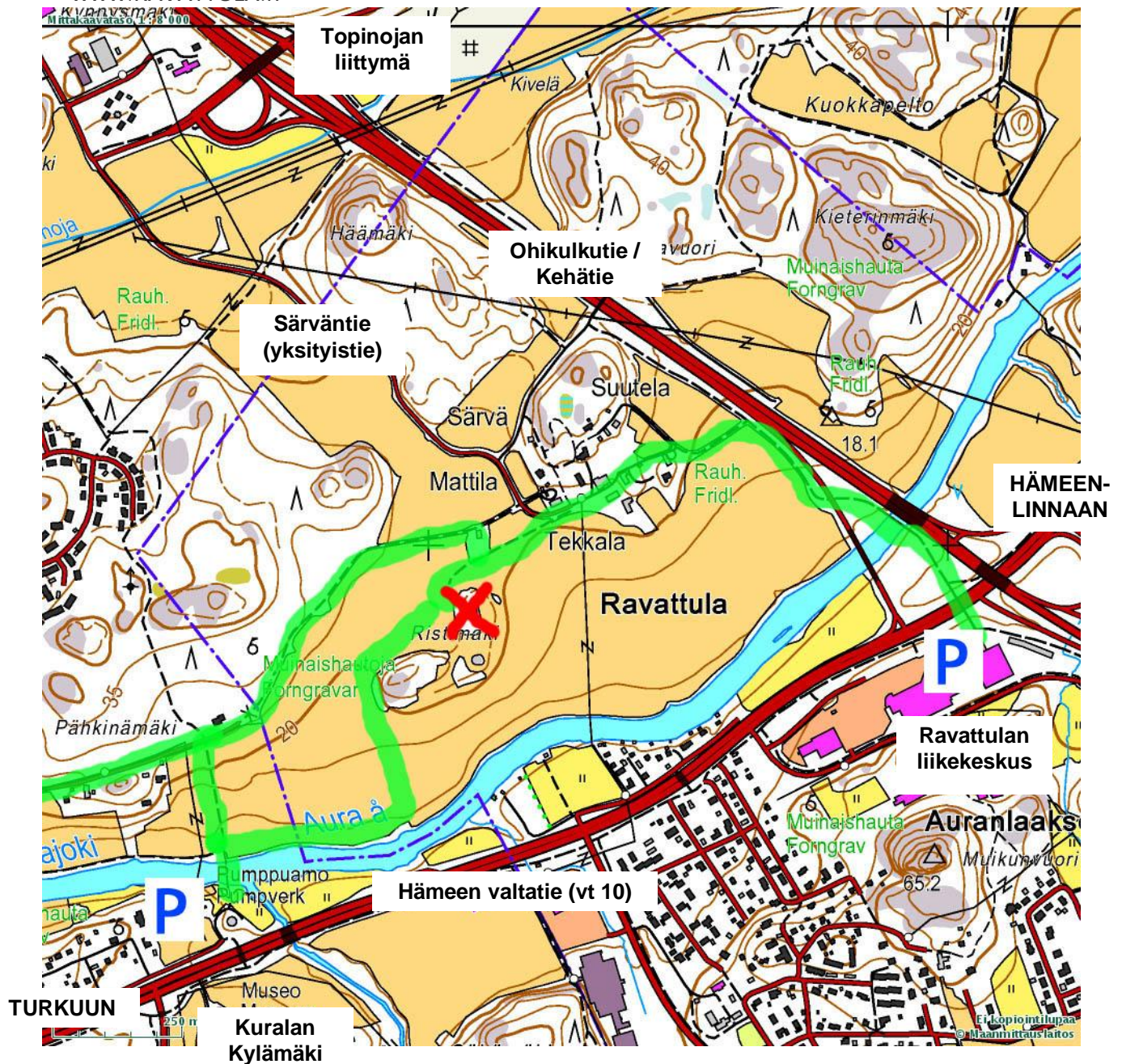


RAVATTULAN RISTIMÄKI

KULKUOHJEET

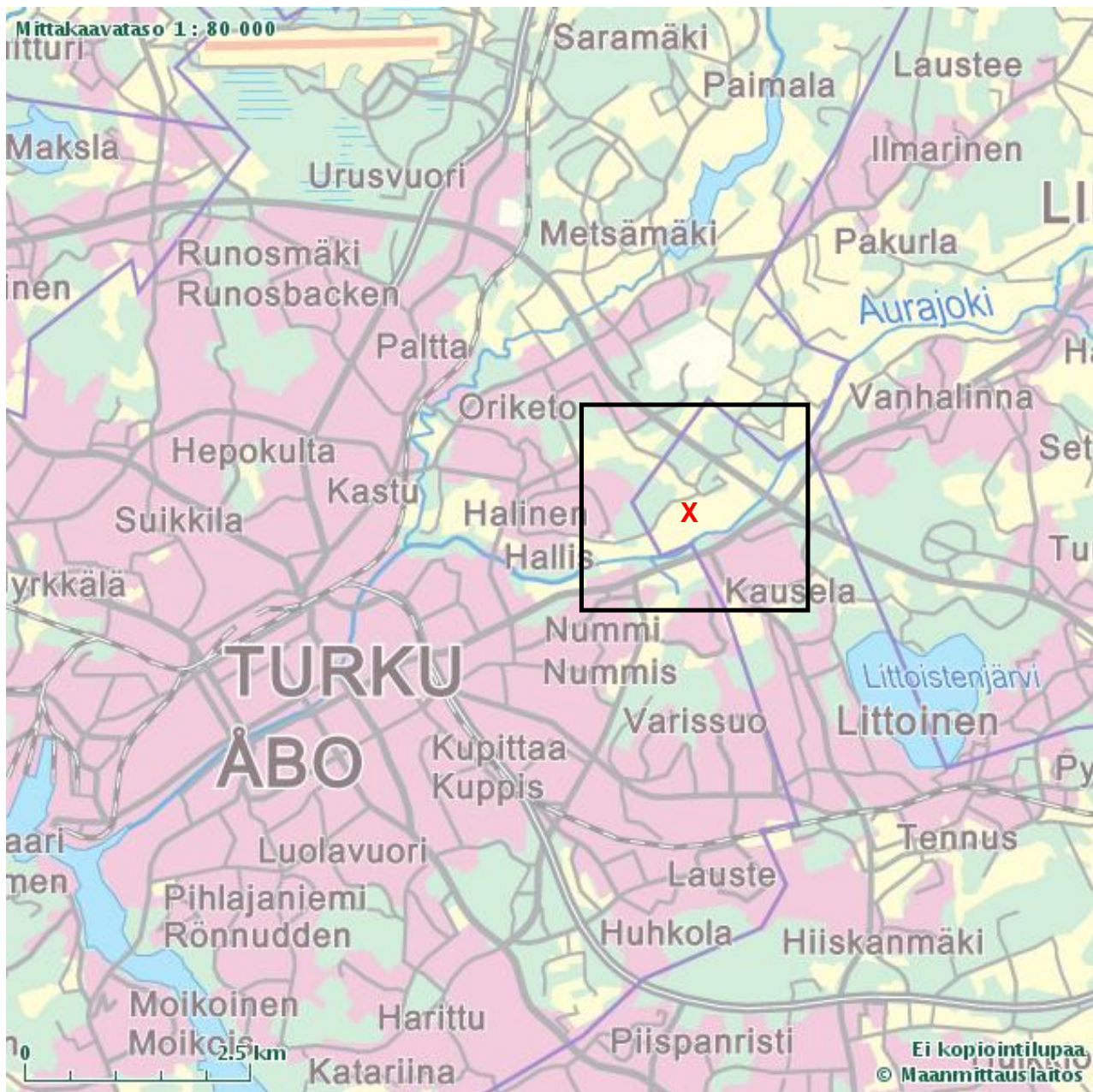
www.RAVATTULA.fi



Ravattulan Ristimäelle (kartassa punainen X) pääsee parhaiten jalkaisin tai polkupyörällä. Ravattulan kylään Orikedolta/Topinojalta kulkeva Särväntie on yksityistie, jolla ajo on pääsääntöisesti kielletty. Autolla saapuessasi tulee ajaa kylän ensimmäisen talon (jää vasemmalle) ohi lähes 90 asteen mutkaan, jonka jälkeen pian on pysäköinnille varattua tilaa pellon vieressä. Koska kaivausalueen läheisyydessä on pysäköintitilaa hyvin rajoitetusti, voi tästä jatkaa jalan Ristimäelle noin 200 metriä. Ristimäelle pääsee pellon keskellä kulkevaa peltotietä seuraten. Osan aikaa peltotie saattaa olla suljettu – sekä peltotöiden aikana että väliaikaisesti myös kaivausten aikana häiriöiden välttämiseksi. Sateisena aikana peltotie voi olla huonokuntoinen.

Suosittelavin tapa tutustua Ristimäen tutkimuksiin on kulkea sinne jalkaisin tai pyörällä. Saapuessasi Turun suunnasta, kulje Hämeen valtatieltä (vt 10) Hämeenlinnaan päin, kunnes Kuralan Kylämäen kohdalla käänny kohti jokea ja Kuralan sillaa (aik. ns. kampiföri). Voit kulkea myös Hämeentien suuntaisesti kulkevaa Rasintietä pitkin sillalle. Sillan lähellä sijaitsevan Kuralan Kylämäen edustalle pääsee busseilla 2 ja 2A. Sillalta voit kulkea joko rinnettä ylös Vanhalle Ravattulantielle tai peltopolkuja pitkin Ristimäelle (kävelyreitit merkitty karttaan vihreällä). Vanhalle Ravattulantielle pääsee myös Aurajoen pohjoispuolelta Halisista kuljettaessa. Särväntietä voi ajaa myös polkupyörällä.

Kuralan sillan läheisyyteen voi tulla myös autolla: tuolloin voit jättää ajoneuvon Aurajoen ylittävän Kuralan sillan edustalla olevan pumppaamon pihaan (kartassa vasemmanpuoleinen P, os. Rasintie). Lähellä on myös Kuralan Kylmäen pysäköintipaikka sekä kauppakeskus Hilan pysäköintialue. Toisena vaihtoehtona on jättää auto Ravattulan liikeskeskuksen (Citymarket Ravattula) pysäköintialueelle (kartassa oikea P) ja kulkea sieltä kevyenliikenteen väyliä Ristimäelle. Karttaan on vihreällä merkitty jalan kuljettavat vaihtoehtoiset reitit. Matkaa pysäköintialueilta Ristimäelle kertyy kävellen noin 1 kilometri. Ristimäelle ei tutkimushankkeen tässä vaiheessa johda opasteita tai viittoja.



Yleiskartta Turun ympäristöstä. Ravattula sijaitsee Turun lähellä, vain noin 4,5 km etäisyydellä Turun tuomiokirkosta koilliseen. Paikka on Hämeen valtatie (vt 10) ja Turun ohikulkutien kulmauksessa. Ristimäki merkitty yleiskarttaan punaisella X:llä. Yksityiskohtaisempi kartta on edellisellä sivulla.

Ristimäki on muinaismuistolain rauhoittama ainutlaatuinen muisto Suomen varhaisesta menneisyydestä. Kohteella vierailu tapahtuu muinaismuistolain ja jokamiehenoikeuksien puitteissa. Paikan kaivaminen, vahingoittaminen ja muu siihen kajoaminen on ehdottomasti kielletty.

Vuonna 2016 tutkimuksia Ristimäellä tehdään elo- ja syyskuun aikana. Erityinen yleisöpäivä on keskiviikko, jolloin paikalla järjestetään lyhyitä opastuskierroksia tasatunnein klo 13.00, 14.00 ja 15.00. Myös muina aikoina paikalla voi vieraila, mutta työskentely- ja tutkimusalueille pääsy on tuolloin rajallista. Ryhmille voi varata erillisen kohde-esittelyn tutkimushankkeen nettisivuston kautta.

Lisätietoja: www.ravattula.fi