

RAVATTULAN LAPASET



Kämmenselän kuvio on neulottu Ravattulan Ristimäen 1200-luvun alkuun ajoittuvan ruumishaudan 41/2016 lautanauhaa mukaillen. Alkuperäinen lautanauha on toiminut mekon vyönauhana. Haudassa lautanauhaa oli säilynyt kahdeksan senttimetrin pituisena kokonaisuutena. Nauhan leveys on vain noin 9 mm. Kämmenen puoleinen kuvio puolestaan on saman haudan sukan kiinnitysnauhasta. Hautalöytöjen pohjalta on tekeillä Ravattulan muinaispuku.

Lanka Keskipaksu villalanka, esimerkiksi Novita Nalle.

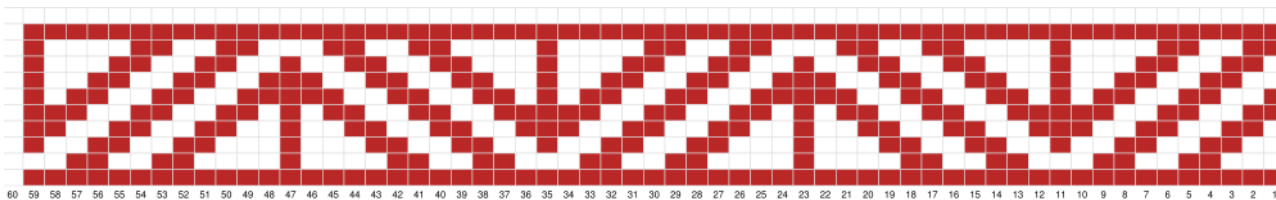
Puikot 2,5 mm tai käsialan mukaan.

Luo sukkapuikoille 60 silmukkaa sinisellä langalla. Neulo viisi kerrosta oikein ja yksi kerros nurin (käännösreuna, reuna käännetään lopuksi ja ommellaan noin viiden silmukan päässä reunasta kiinni lapasen nurjalle puolelle).

Neulo kolme kerrosta oikein sinisellä ja tee sitten latvialainen palmikko. Palmikon jälkeen neulo kaksi kerrosta sinisellä ja kavenna samalla yksi silmukka (59 s).

Neulo mallineuletta A.1 kaikilla silmukoilla.

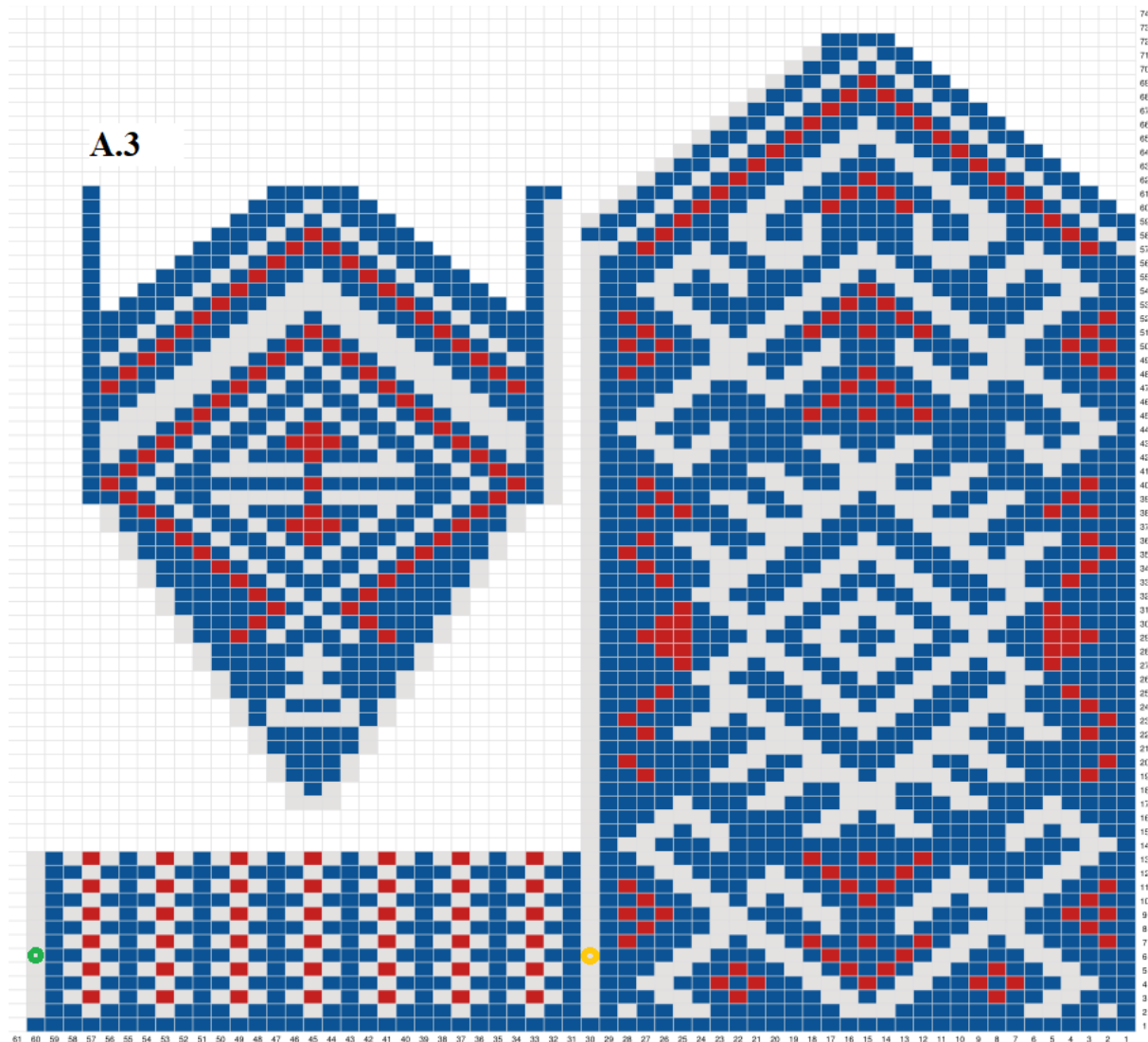
A.1



Mallineuleen jälkeen neulo kaksi kerrosta oikein sinisellä ja yksi valkoisella. Lisää samalla yksi silmukka (60 s työssä).

Neulo sitten kaikilla silmukoilla mallineuletta A.2. Lue mallineuletta alhaalta alkaen oikealta vasemmalle. Kämmenen puolella mallineule jatkuu samanlaisena kärkeen asti.

Aloita peukalokiilan (A.3) neulominen mallineuleen **kuudennella** kerroksella. Peukalokiilan ensimmäinen kerros neulotaan oikean käden lapasessa keltaisen ympyrän osoittamalla kohdalla, vasemman käden lapasessa peukalokiila alkaa vastaavasti vihreän ympyrän kohdalla. Kun olet neulonut peukalokiilan 22 kerrosta, siirrä silmukat odottamaan apulangalle ja luo seuraavalla kerroksella peukalokiilan kohdalle yksi silmukka valkoisella langalla. Jatka sitten neulomalla normaalisti mallineuletta A.2.



A.2 (60 s, neulotaan alhaalta alkaen oikealta vasemmalle)

Aloita kärkikavennukset mallineuleen osoittamassa kohdassa. Tee kavennukset sinisellä langalla 1./3. puikoilla valkoisen langan jälkeen tekemällä ylivetokavennus ja 2./4. puikoilla ennen valkoista lankaa neulomalla kaksi silmukkaa oikein yhteen. Kun tarvittavat kavennukset on tehty, katkaise lanka ja silmukoi kärki umpeen.

Neulo sitten peukalo loppuun mallineuleen A.3 osoittamalla tavalla. Tee kavennukset sinisellä langalla valkoisen pystyraidan molemmin puolin. Kun tarvittavat kavennukset on tehty, silmukoi peukalon kärki umpeen.